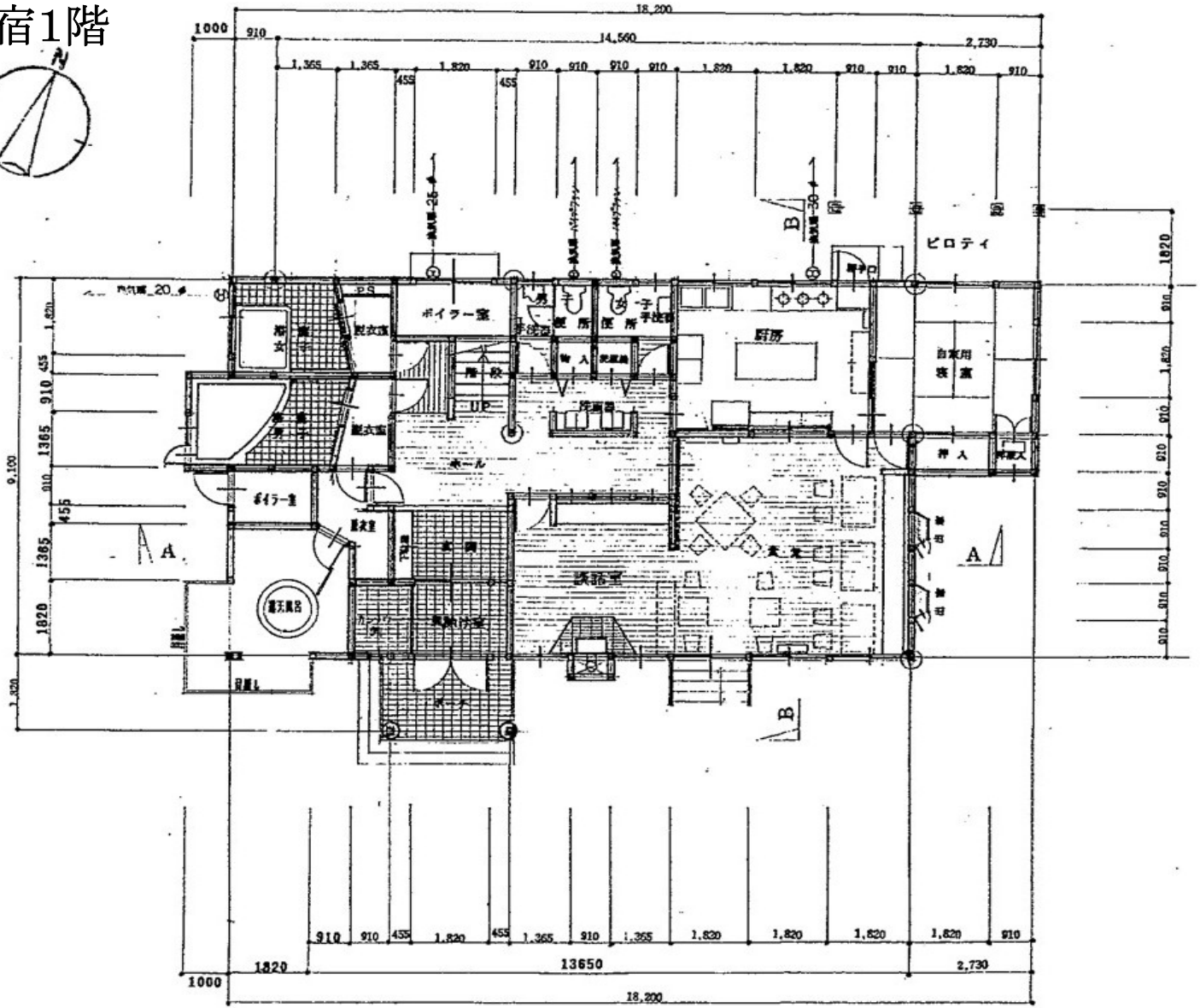
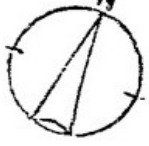


空き家バンク登録カード				登録番号		0070					
				売却		賃貸					
空き家所在エリア				裏磐梯（剣ヶ峯） エリア							
希望価格				売却： 2,500 万円							
				宿（ペンション）と居宅と機械室（ボイラー室）が併設しています。							
敷地のみ				はい	○いいえ	修繕	部分的に必要				
物件概要				敷地面積（宅地）		1000.00 m ²		キツキ穴1か所・一部外壁損傷			
				宿（旅館）		1階	146.98 m ²	居宅	1階	18.63 m ²	
						2階	134.15 m ²		2階	16.92 m ²	
						3階	16.14 m ²	機械室	1階	7.18 m ²	
				構造		木造亜鉛メッキ鋼板葺き3階建		構造	居宅	木造亜鉛メッキ鋼板葺き2階建て	
								機械室	木造亜鉛メッキ鋼板葺き平屋建て		
建築年				宿：平成5年12月（平成11年増築）/居宅：平成9年（平成14年増築）/機械室：平成14年							
利用状況				利用中							
設備の状況				電気				○引き込み済み			
				ガス				○プロパンガス			
				風呂				○灯油			
				水道				○公共上水道（受水槽利用中）			
				下水道				○浄化槽 宅地内に下水枡有			
				トイレ				水洗・洋式（内訳：宿男性用2基・男性用小便器3基/女性用3基 /居宅1基）			
				車庫				無し 駐車場に約7台駐車可 他にスペース有			
				庭				有り			
				物置				有り（外部物置2か所・他に宿3階部分も物置として使用可）			
				その他（特記事項）				<ul style="list-style-type: none"> ・2階南側客室から磐梯山が見えます。 ・観光地「五色沼の毘沙門沼」から徒歩15分程度です。最寄りコンビニまで徒歩2分、五色沼入口バス停、セブンイレブン、小中学校、診療所、食堂までも徒歩5～10分位で行ける便利な場所です。 ・宿泊業経営中物件です。（建築基準法・消防法等許可有） ・事業用設備は現状渡しを予定しています。 ・除雪機があります。（譲渡意向有） <p>※自然公園法第2種特別地域 ※村所有の道に接道しています。</p>			

間取り図

※図面と違う場合、現地を優先します。

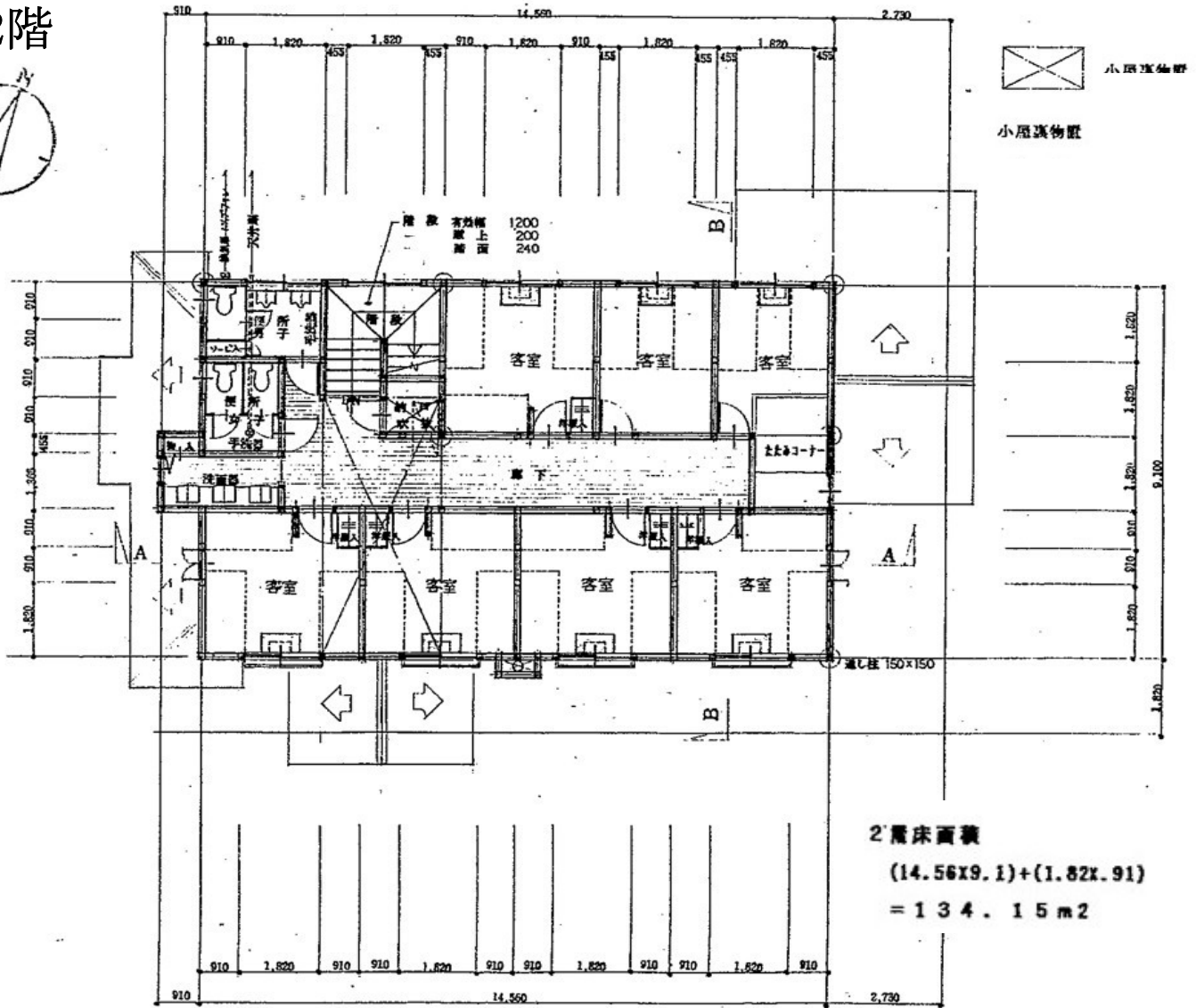
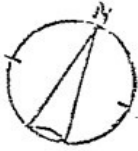
宿1階



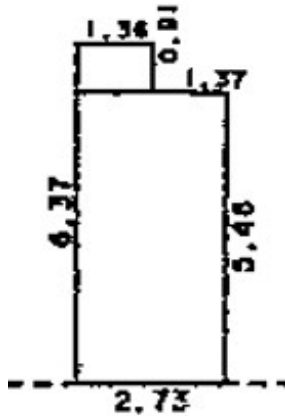
1階床面積

$$\begin{aligned}
 & \{(18.2 \times 9.1) + (2.275 \times 1.0)\} \\
 & - (4.55 \times 2.73) \text{ 玄関部} + \{(3.185 \times 1.82) \text{ 露天風呂部} \\
 & + (3.185 + 2.73) \times 0.91 \times 1/2\} \text{ 露天風呂部} \\
 & = 146.98 \text{ m}^2
 \end{aligned}$$

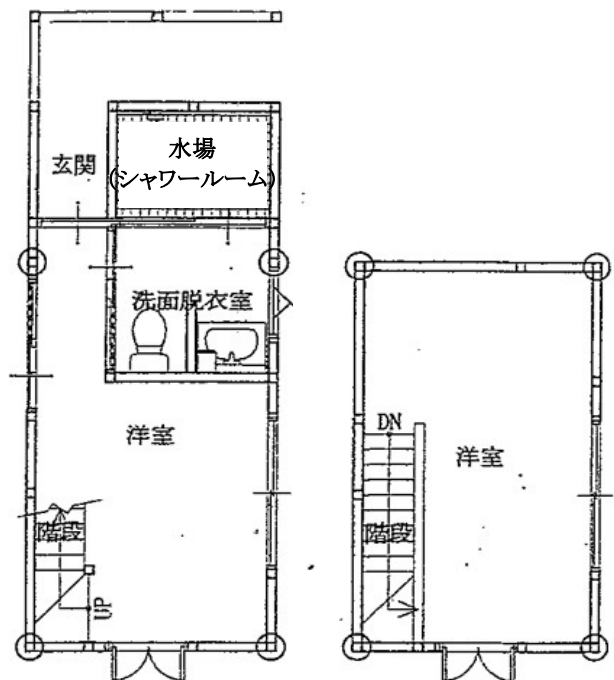
宿2階



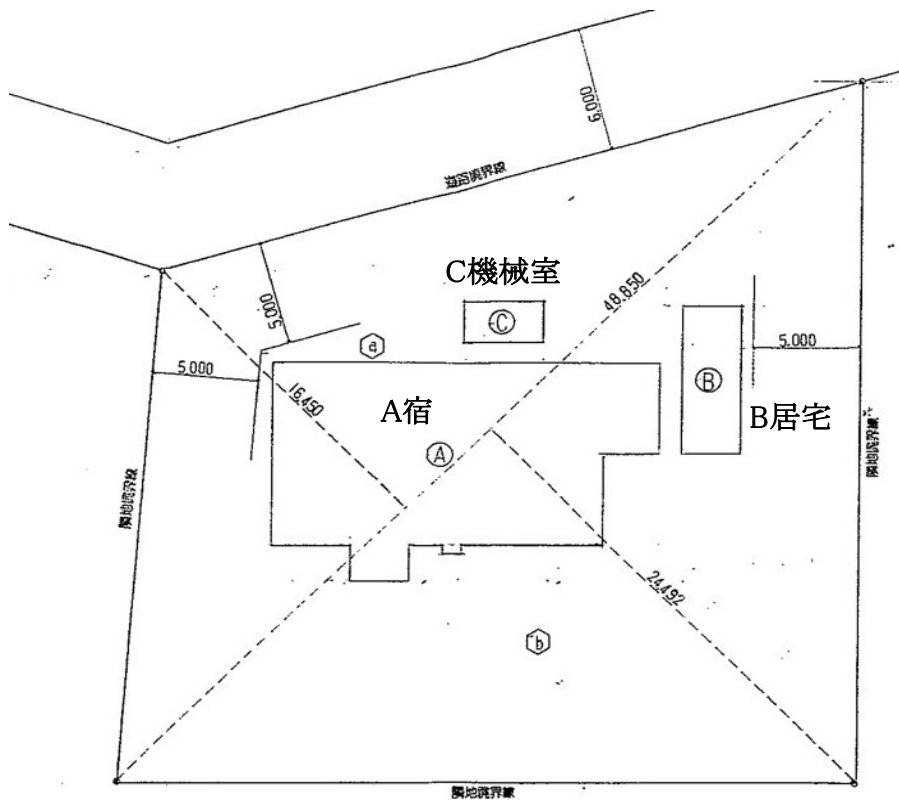
宿3階 (物置き)



居宅



配置図



写真

※写真掲載をしていない場所（居宅等）は内見時にご確認ください。

宿 南側外観



宿 北側外観



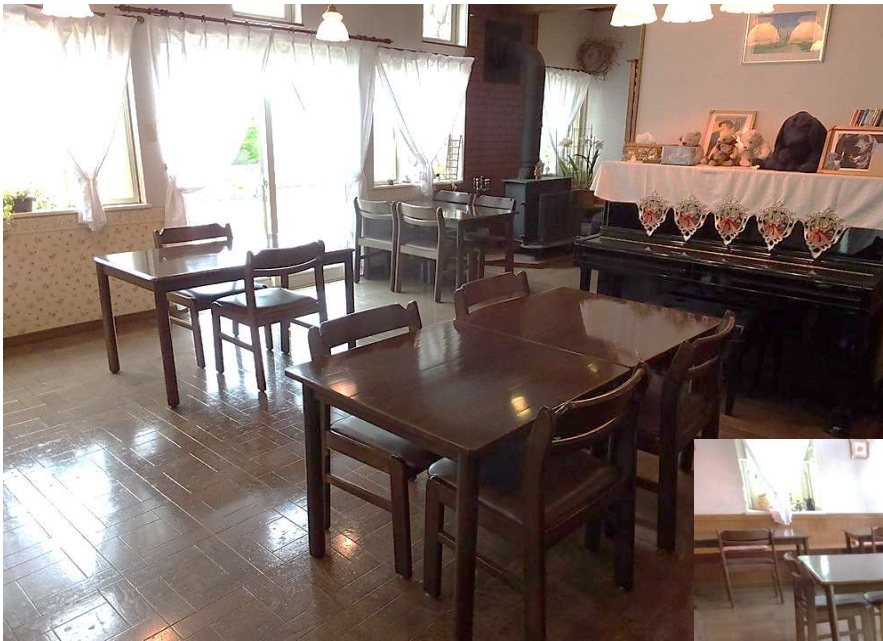
居宅外観



駐車場部分



宿 1階ダイニング



庭部分



ダイニングにある薪ストーブ



1階洗面所



室内風呂



露天風呂



室内風呂



2階客室



2階客室



2階洗面所



トイレ個室



2階客室からの景色
磐梯山が見えます

