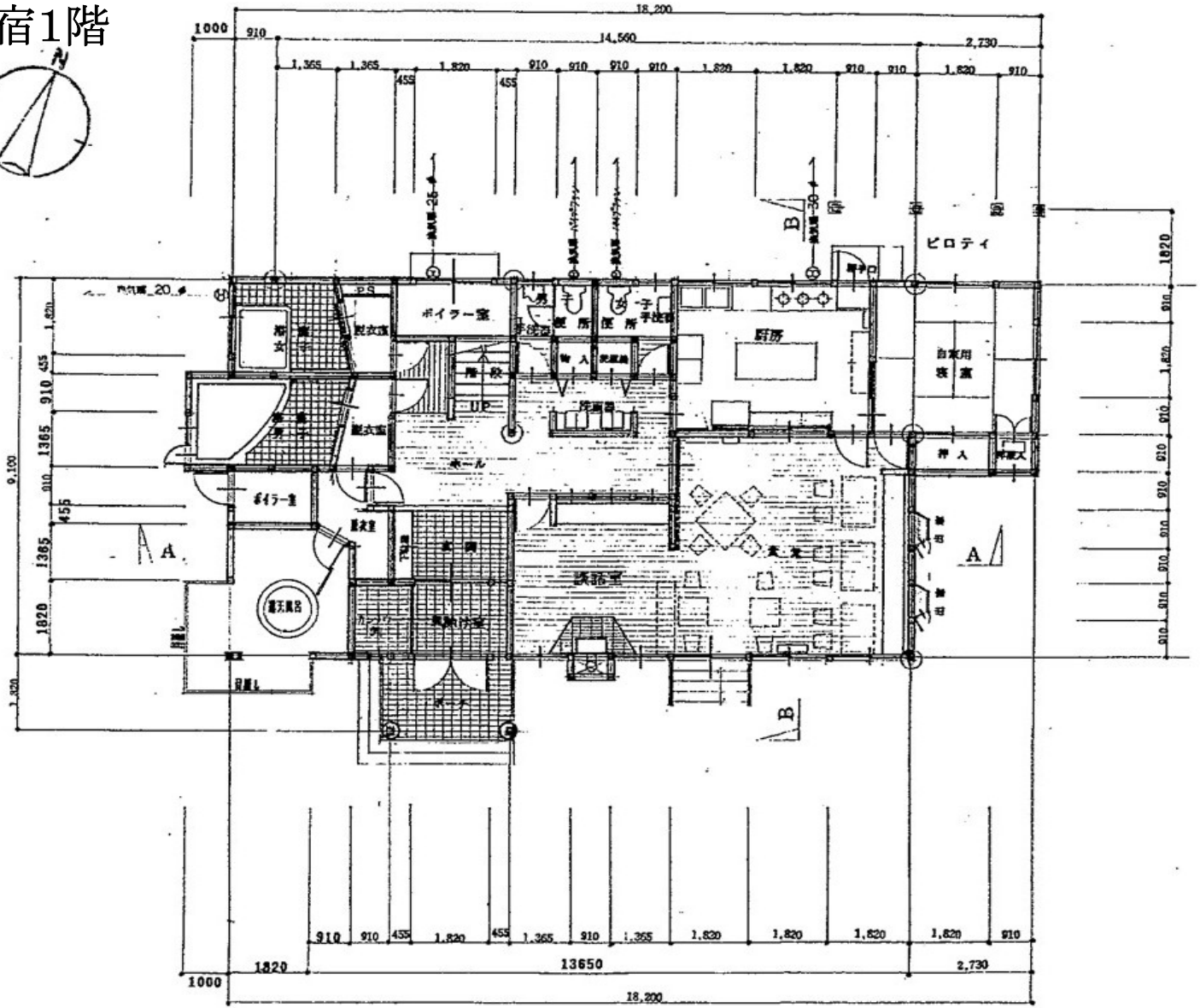
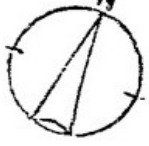


空き家バンク登録カード				登録番号		0070		
				売却		賃貸		
空き家所在エリア				裏磐梯（剣ヶ峯） エリア				
希望価格				売却： 2,500 万円				
				宿（ペンション）と居宅と機械室（ボイラー室）が併設しています。				
敷地のみ				はい	○いいえ	修繕	部分的に必要	
物件概要	敷地面積（宅地）		1000.00 m ²		キツキ穴1か所・一部外壁損傷			
	宿 （旅館）	1階	146.98 m ²	居宅	1階	18.63 m ²		
		2階	134.15 m ²		2階	16.92 m ²		
		3階	16.14 m ²	機械室	1階	7.18 m ²		
	構造		木造亜鉛メッキ鋼板葺き3階建		構造	居宅	木造亜鉛メッキ鋼板葺き2階建て	
						機械室	木造亜鉛メッキ鋼板葺き平屋建て	
	建築年		宿：平成5年12月（平成11年増築）/居宅：平成9年（平成14年増築）/機械室：平成14年					
利用状況		利用中						
設備の状況	電気		○引き込み済み					
	ガス		○プロパンガス					
	風呂		○灯油					
	水道		○公共上水道（受水槽利用中）					
	下水道		○浄化槽 宅地内に下水枒有					
	トイレ		水洗・洋式（内訳：宿男性用2基・男性用小便器3基/女性用3基 /居宅1基）					
	車庫		無し 駐車場に約7台駐車可 他にスペース有					
	庭		有り					
	物置		有り（外部物置2か所・他に宿3階部分も物置として使用可）					
	その他 （特記事項）		<ul style="list-style-type: none"> ・2階南側客室からは磐梯山が見えます。 ・観光地「五色沼の毘沙門沼」から徒歩15分程度です。最寄りコンビニまで徒歩2分、五色沼入口バス停、セブンイレブン、小中学校、診療所、食堂までも徒歩5～10分位で行ける便利な場所です。 ・宿泊業経営中物件です。（建築基準法・消防法等許可有） ・事業用設備は現状渡しを予定しています。 ・除雪機があります。（譲渡意向有） <p>※自然公園法第2種特別地域 ※村所有に道の接道しています。</p>					

間取り図

※図面と違う場合、現地を優先します。

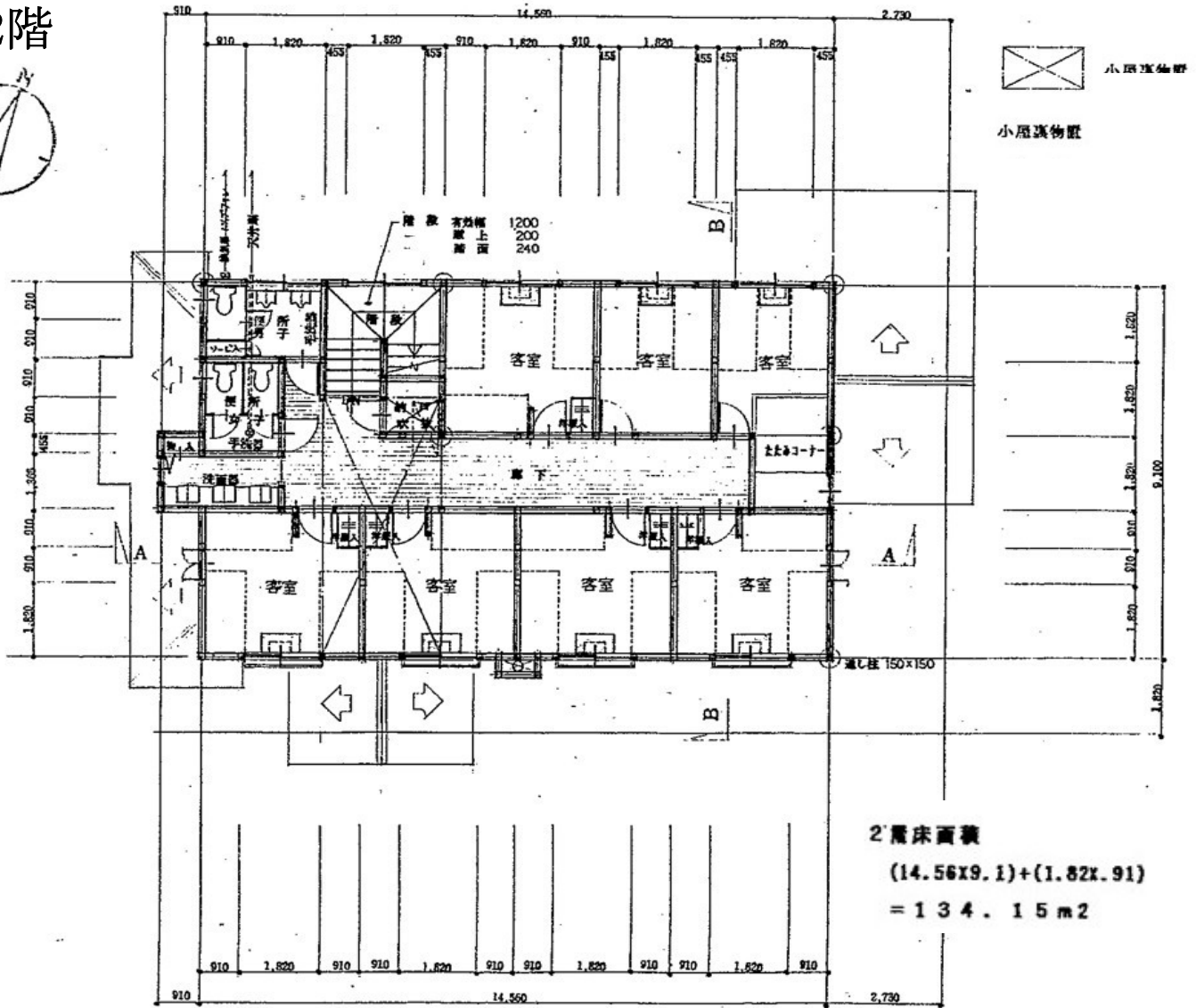
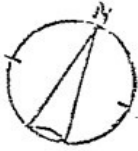
宿1階



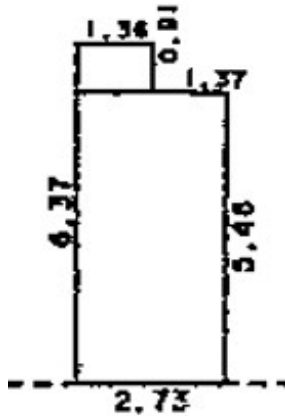
1階床面積

$$\begin{aligned}
 & \{(18.2 \times 9.1) + (2.275 \times 1.0)\} \\
 & - (4.55 \times 2.73) \text{ 洗面部} + \{(3.185 \times 1.82) \text{ 露天風呂部} \\
 & + (3.185 + 2.73) \times 0.91 \times 1/2\} \text{ 露天風呂部} \\
 & = 146.98 \text{ m}^2
 \end{aligned}$$

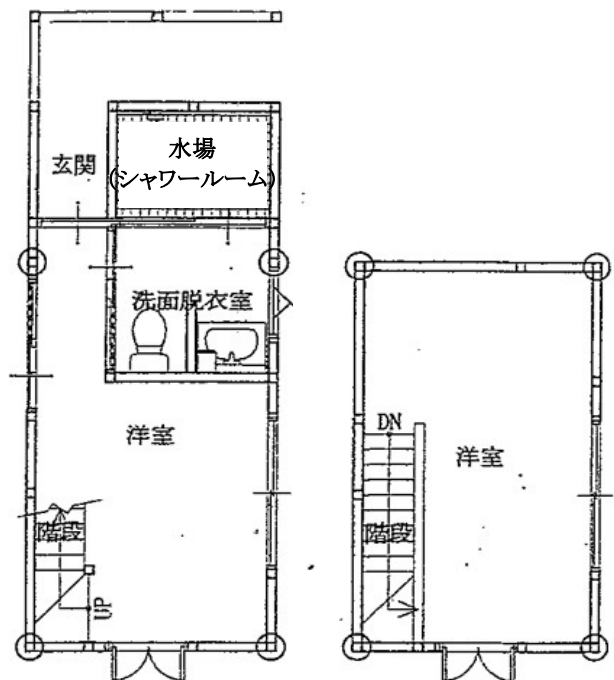
宿2階



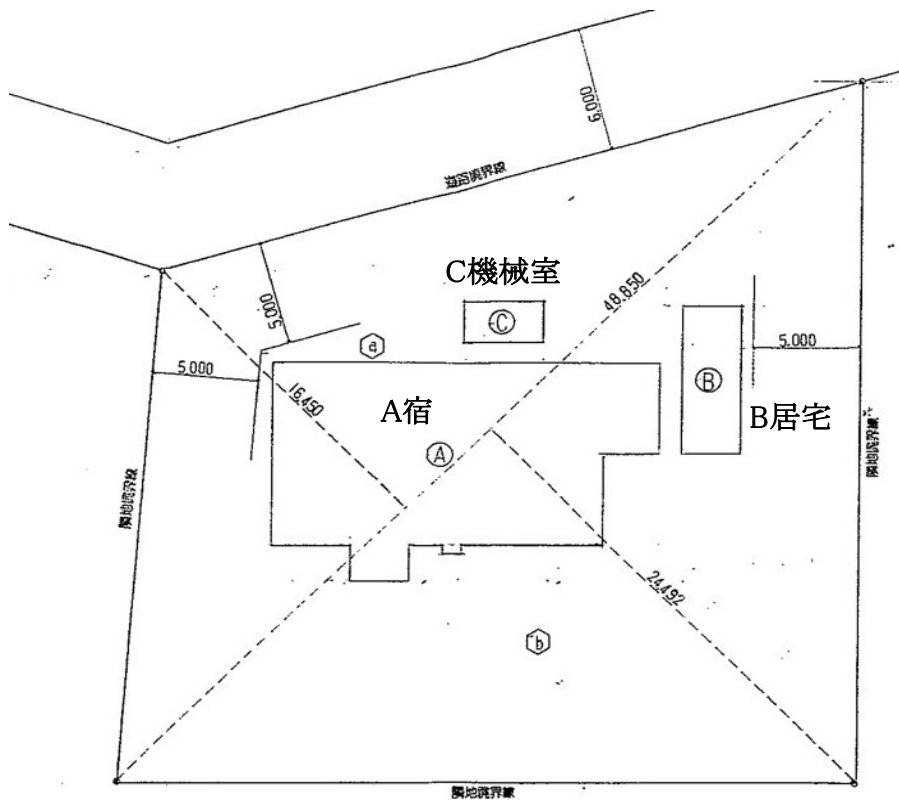
宿3階 (物置き)



居宅



配置図



写真

※写真掲載をしていない場所（居宅等）は内見時にご確認ください。

宿 南側外観



宿 北側外観



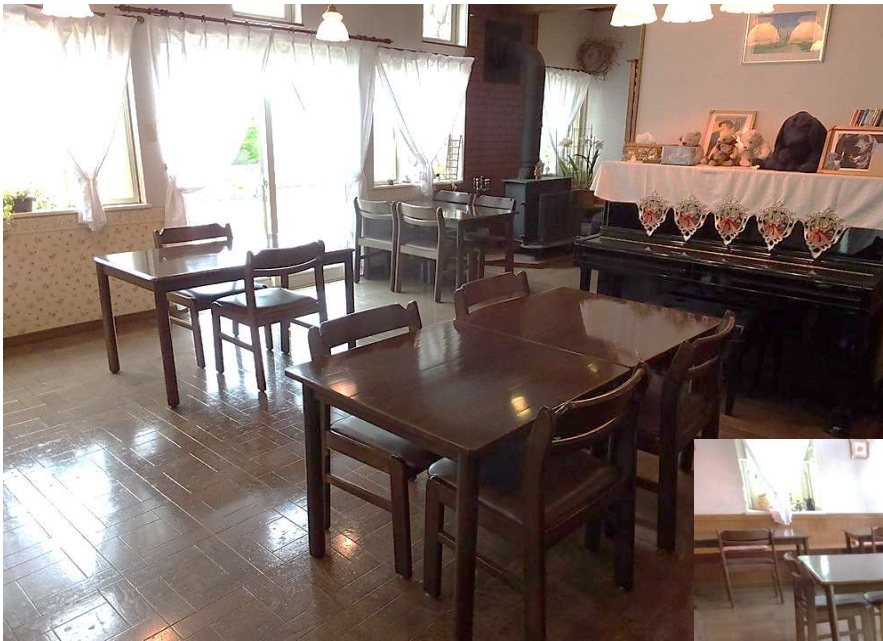
居宅外観



駐車場部分



宿 1階ダイニング



庭部分



ダイニングにある薪ストーブ



1階洗面所



室内風呂



露天風呂



室内風呂



2階客室



2階客室



2階洗面所



トイレ個室



2階客室からの景色
磐梯山が見えます

