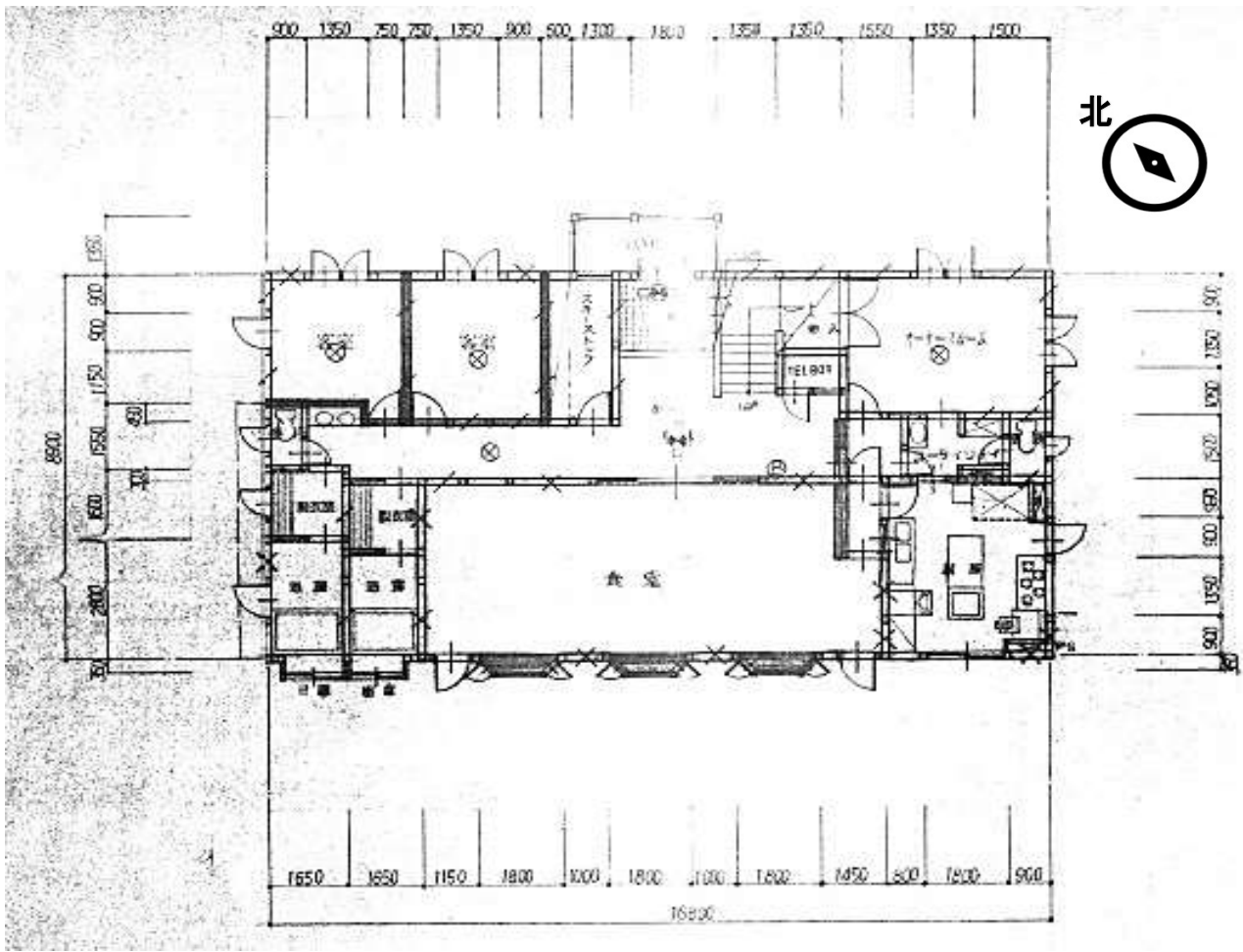
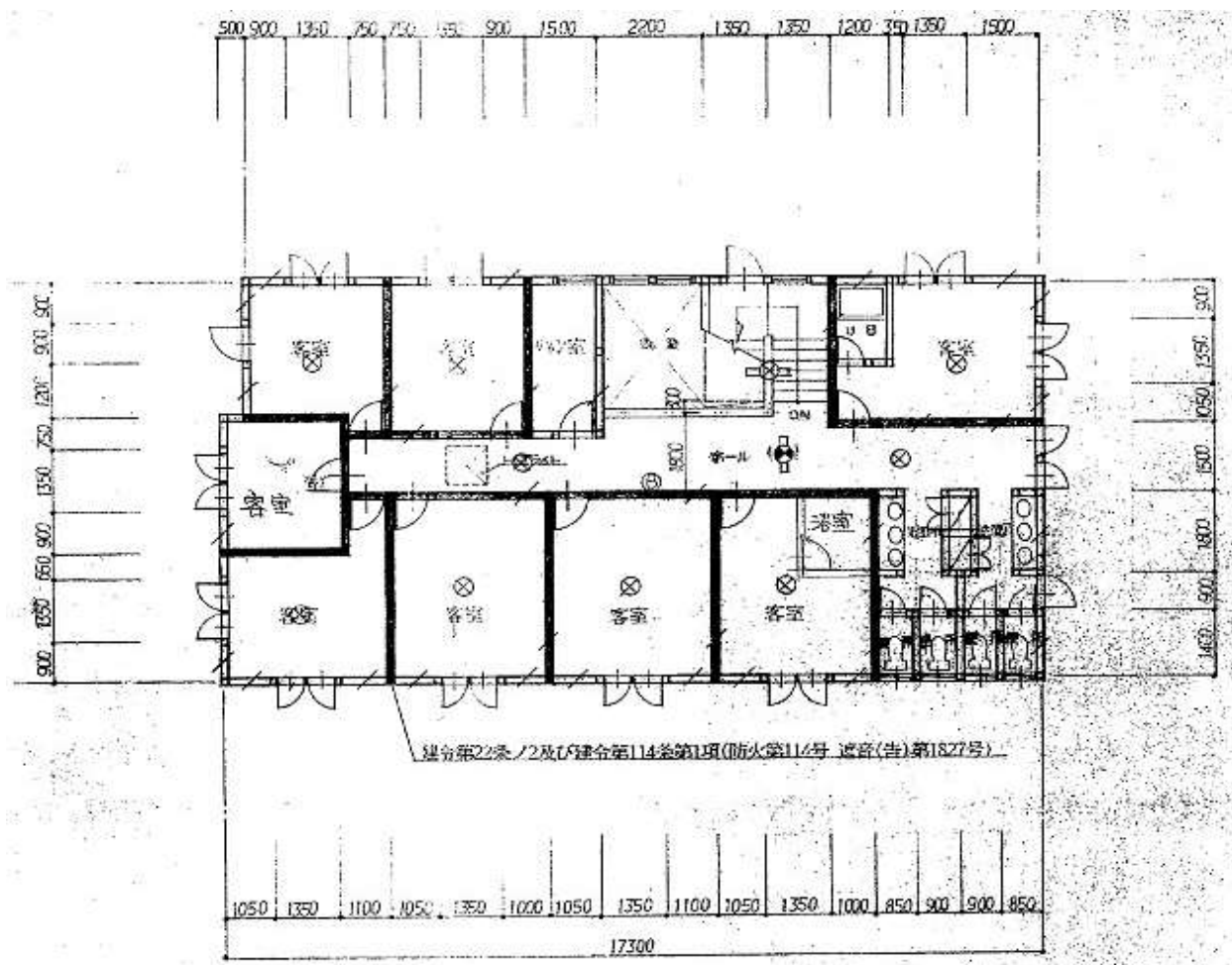


空き家バンク登録カード		登録番号	0066			
		売却	賃貸			
空き家所在エリア		裏磐梯（曾原） エリア				
希望価格		売却： 2,000 万円（応相談）				
		宿（ペンション）と母屋（住居）が併設しています。				
敷地のみ		はい	<input type="radio"/> いいえ	修繕 軽微な部分で必要		
物件概要	敷地面積（全体）		1165.32 m ²		修繕必要箇所：床下通気口プラスチック部分等	
	宿棟	1階	154.38 m ²	住居棟	1階	55.06 m ²
		2階	145.87 m ²		2階	29.81 m ²
		構造	木造亜鉛メッキ鋼板葺き2階建		構造	木造亜鉛メッキ鋼板葺き2階建
	建築年		平成 4 年 11 月（築 33 年）			
	利用状況		利用中			
設備の状況	電気		<input type="radio"/> 引き込み済み			
	ガス		<input type="radio"/> プロパンガス			
	風呂		<input type="radio"/> 灯油			
	水道		<input type="radio"/> 公共上水道（受水槽・直引き切り替え可）※温泉貯水タンク有			
	下水道		<input type="radio"/> 浄化槽			
	トイレ		水洗（和・ <input checked="" type="radio"/> 洋）宿棟：6基 / 住居棟：1基			
	車庫		無し 敷地内に多数（約10台）駐車可			
	庭		有り			
	物置		宿棟の床下に有			
	その他（特記事項）		<p>磐梯山が正面にあり眺望の良い物件です。</p> <ul style="list-style-type: none"> ・宿泊業経営中物件（建築基準法・消防法等許可有） ・宿棟：事業スペースとプライベートスペースがあります。 ・住居棟：別棟で隣り合っています。 ・事業用設備や備品は現状渡しを希望 ・給湯用ボイラー有（メインのボイラーと別に） ・除雪機・耕運機があります。（譲渡意向有） <p>※自然公園法第3種特別地域 ※村道に接道しています。公共下水道引き込み可</p>			

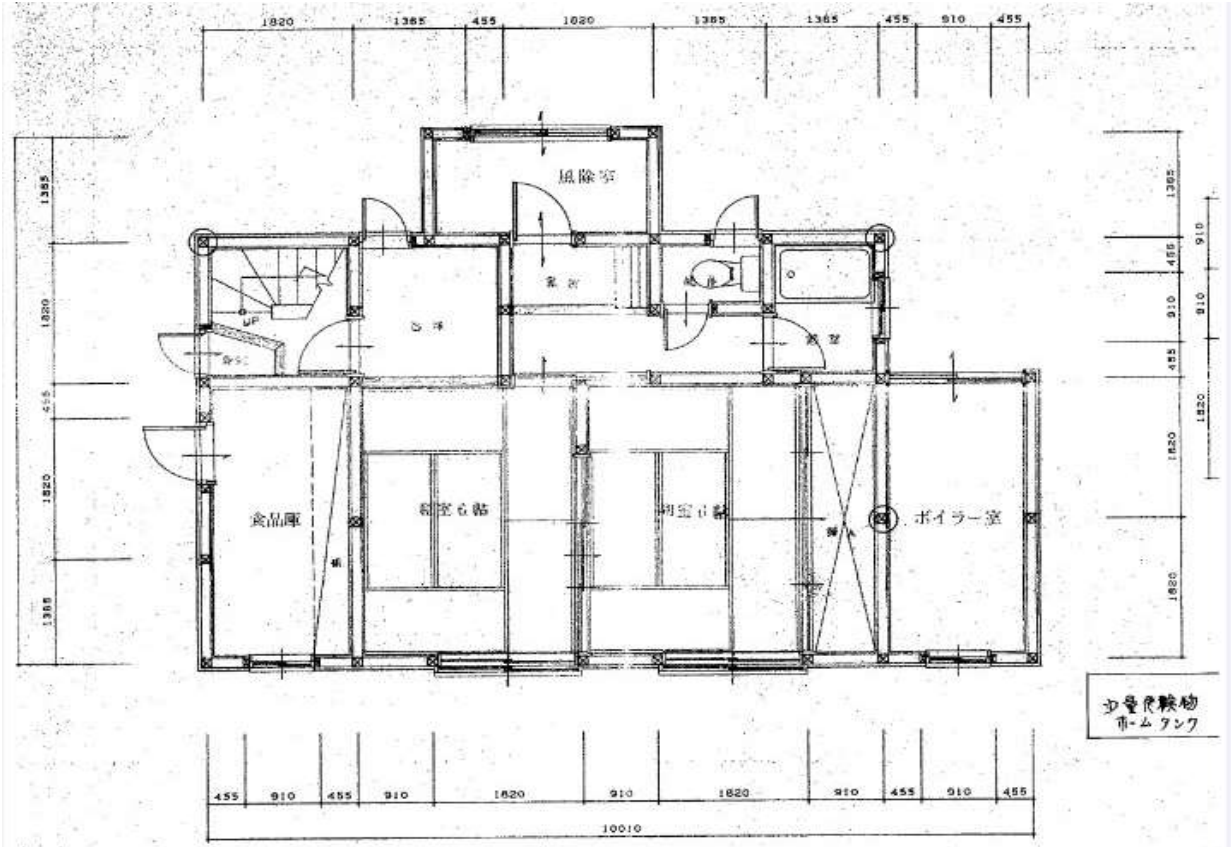
間取り図 ※図面と違う場合、現地を優先します。
宿棟1階



宿棟 2階



住居棟 1階



住居棟 2階

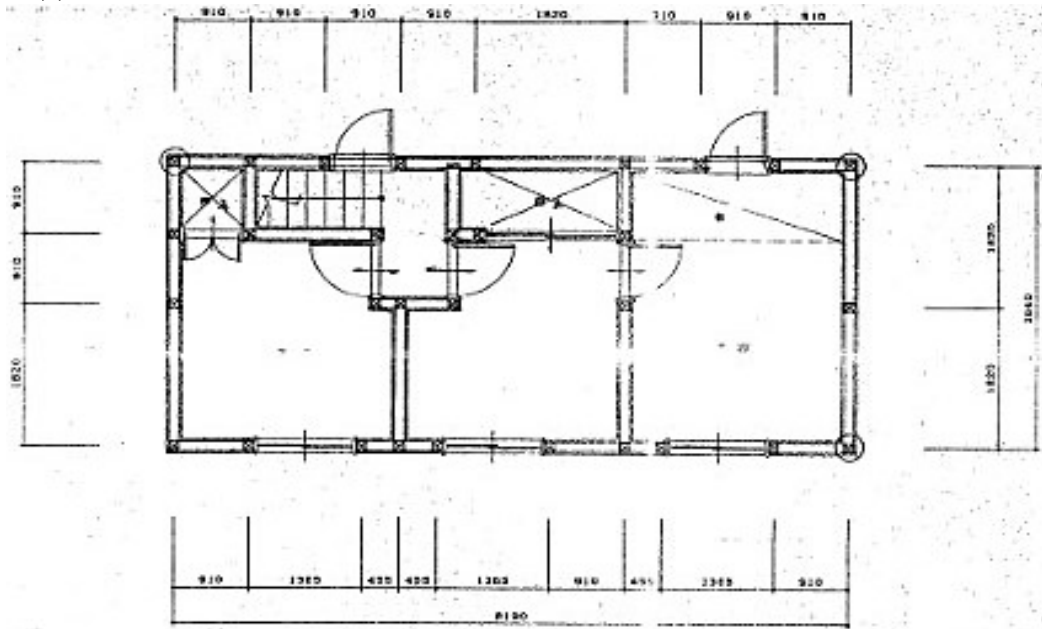


写真
【宿棟】



玄関脇にクリンソウ

【住居棟】



住居棟前にバラ5本、
ラベンダー10株
あります。



樹木が3本
(オオヤマザクラ)
あります。

他にも樹木が
あります。
(モミジ1・白樺1・朴ノ
木1・モミの木1・楓1・椎
の木1・ヤマグルミ2・山
椒1・ブルーベリー2)



宿棟庭に
芝生スペース



除雪車
(譲渡意向有)

2階客室からの眺望



※写真掲載はしていませんが、宿棟には、他に厨房・オーナーズルーム等があります。母屋にはキッチン・浴室・トイレ・食品庫・居室等があります。
※内見時にご確認ください。

食堂



玄関吹き抜けから2階を見上げる



フロント



2階廊下



浴室



2階洗面所とトイレ



客室



食品庫



ボイラー室



乾燥室

