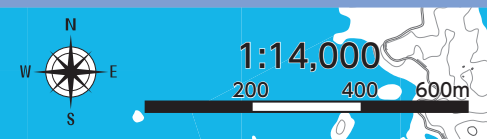


土砂災害凡例	河川・ため池浸水
土石流 特別警戒区域	浸水深：～0.5m 未満
土石流 警戒区域	浸水深：0.5m～3.0m 未満
急傾斜 特別警戒区域	浸水深：3.0m～5.0m 未満
急傾斜 警戒区域	浸水深：5.0m～10.0m 未満
地すべり 警戒区域	浸水深：10.0m～20.0m 未満
雪崩危険箇所	浸水深：20.0m～
新たな土砂災害の発生のおそれのある箇所（※）	ため池浸水エリア
被害想定範囲（急傾斜地の崩壊）	氾濫流
被害想定範囲（土石流）	河岸侵食

消防施設等凡例			
● 消火栓	● 消防施設	● 防火水槽	● 公衆トイレ

避難所等凡例	
① ～ ④⑥	避難場所・避難所
☒	水位観測所
☒	水位計
📷	河川カメラ



（※）近年、土砂災害警戒区域等が指定されていない箇所が発生する土砂災害の頻度が高くなっていることから、国の土砂災害防止対策基本方針に基づき、福島県が令和6年度に公表。公表箇所は基礎調査の前段階のため、全てが危険を伴う区域であるとは限らない。