

北塩原村若者定住住宅「グリーンヒル裏磐梯」

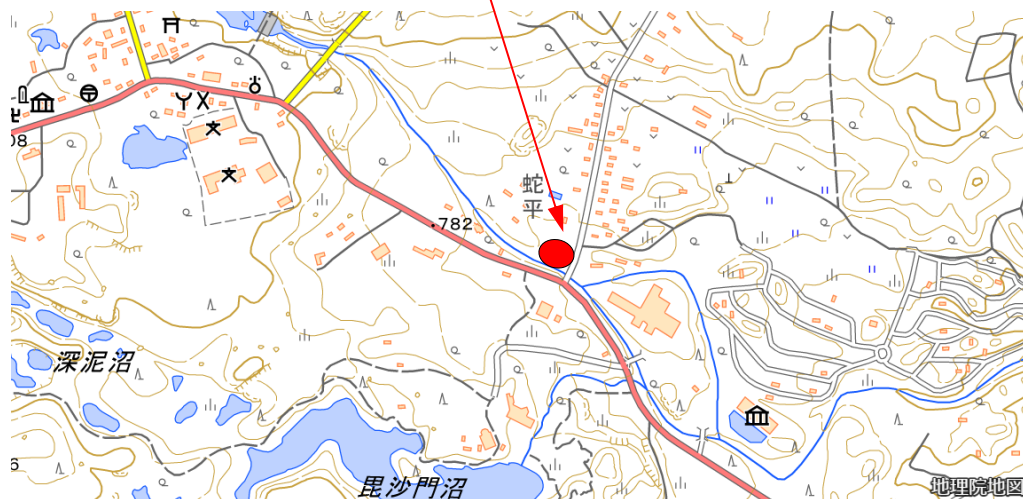
入居者募集要項

○募集住宅 3号棟

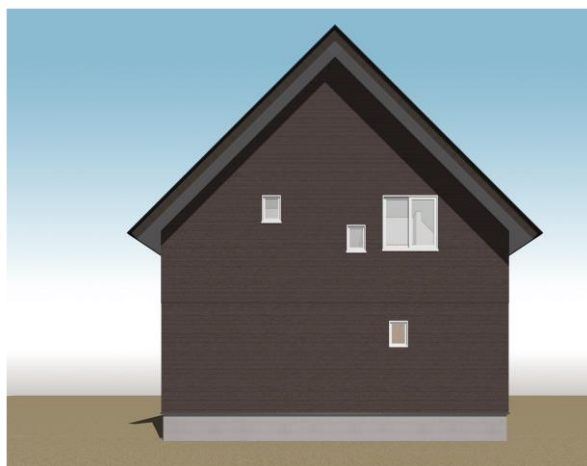
(1)概要

| | |
|--------|----------------------------------------------------------------------------------------------------------------------------------------------|
| 住宅名 | グリーンヒル裏磐梯 |
| 所在地 | 福島県耶麻郡北塩原村字桧原字蛇平原山1074-171 |
| 建築年度 | 令和5年度 |
| 戸数 | 1戸 |
| 構造 | 戸建住宅 木造2階建 |
| 間取り | 3LDK |
| 延床面積 | 延床 86.12㎡ |
| 設備 | オール電化／システムバス(追炊き機能付)／IHクッキングヒーター(2口)／温水洗浄機付便座／LED照明器具／テレビドアホン／エアコン1台(1階LDK)／火災警報器／地デジアンテナ／24時間換気システム／上下水道／高断熱ペアガラス |
| 家賃 | 扶養する18歳以下の子供の人数に応じた額 |
| 駐車場 | 2台(料金は家賃に含まれます) |
| 契約期間 | 3年(以降2年毎更新) |
| 敷金 | 家賃の2ヶ月分 |
| 教育施設 | 裏磐梯幼稚園・裏磐梯小学校・裏磐梯中学校 (約1.0km) |
| 管理について | <p>【草刈り】 自身の家廻り5.0m四方及び駐車場は入居者が行って下さい。</p> <p>【除雪】 自身の家廻り5.0m四方及び駐車場の除雪(設備廻り、玄関前、通路等を含む)は入居者が行って下さい。各家前駐車場以外の共有の道路部分の除雪は村で実施します。</p> |

(2) 住宅位置図

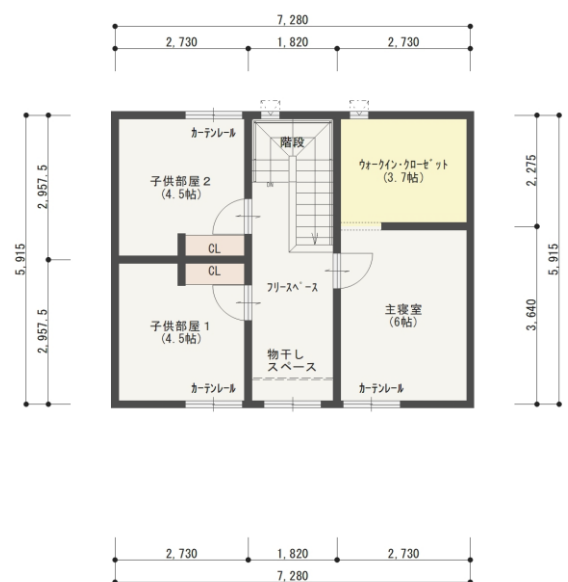
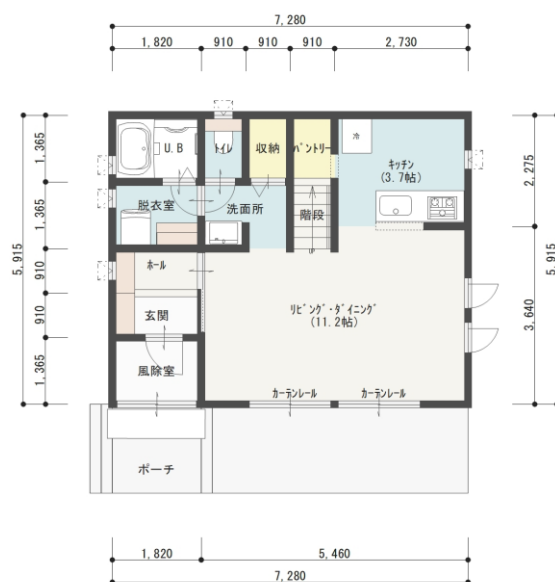


(3) 住宅外観イメージ図





(4)間取り



○申込方法

募集戸数 : 1 戸

申込期間 : 令和7年12月22日(月)～令和8年1月23日(金)
午前8時30分～午後5時15分(土・日・祝日を除く)

申込方法 : 別紙「北塩原村若者定住住宅 必要書類一覧」を確認の上、持参又は郵送にてお申込み下さい。

申 込 先 : 北塩原村建設課

〒966-0485 北塩原村大字北山字姥ヶ作 3151

TEL:0241-23-3261

FAX:0241-25-7358

E-mail:kensetsu01@vill.kitashiobara.fukushima.jp

注意事項 : 申込みは1世帯につき1戸の応募に限ります。

○入居予定者の選考方法

次に該当する者を優先とし、審査により決定します。

子育て世帯

申込み時点で中学生以下の子供を有する世帯で、入居資格及び要件を満たす者。

○入居者資格

次の(A)から(C)の資格いずれかに該当し、(1)から(8)の要件全てを満たす方。

資 格

- (A) 現に同居、又は同居しようする中学生以下の子供（母子手帳の交付を受けた妊婦を含む）がいる者
- (B) 現に同居、又は同居しようする配偶者と婚姻の届出をしてから15年以内の者
- (C) 現に同居、又は同居しようする婚姻予約者がいる者（入居後1年以内に婚姻の届出を行うもの）

要 件

- (1) 村外から本村へ移住定住を希望する者（日本国籍を有する者に限る。）で、自ら居住するための住宅を必要とする者であること。
※住民票異動必須
- (2) 申込時点で、①・②のいずれかを満たすこと
 - ①夫婦（婚姻の予約者含む）の年齢はどちらか一方が満45歳未満であること。
 - ②中学生以下の子供がいること。
- (3) 申込者及び同居者が、村税等を滞納していないこと。
- (4) 申込者及び同居者が、暴力団員でないこと。
- (5) 村営住宅に入居した過去がある方は家賃等の債務がないこと。
- (6) 持ち家がないこと。
- (7) 入居許可を受けた場合は規定の敷金、家賃を入居予定日までに納入すること。
- (8) 所在地の行政区に加入すること。

○家賃

| 子どもの人数 | 家賃 |
|--------|---------|
| 0人 | 48,000円 |
| 1人 | 43,000円 |
| 2人 | 38,000円 |
| 3人以上 | 33,000円 |

○注意事項

- (1) 事前に見学希望の方、入居相談をしたい方は申込先へご連絡下さい。(完全予約制)
なお、現在の住所、年齢、入居を希望する世帯の人数等を伺う場合があります。
- (2) 単身での入居はできません。
- (3) ペットの飼育は禁止です。
- (4) 上下水道・電気料金等は個人負担です。
- (5) 車庫の設置、増築は禁止です。
- (6) 退去の際は破損及び汚損箇所の修繕が必要となります。
- (7) 移住定住体験者のインタビュー等をお願いする場合があります。

○入居手続き

- (1) 入居決定通知日より 20日以内に入居手続きをお願いします。
別紙「北塩原村若者定住住宅 必要書類一覧」にて必要書類を確認下さい。

○入居後

- (1) 入居決定通知書に記載の入居可能日から 20日以内に入居して下さい。
別紙「北塩原村若者定住住宅 必要書類一覧」にて必要書類を確認下さい。

○入居申込から入居までの流れ

