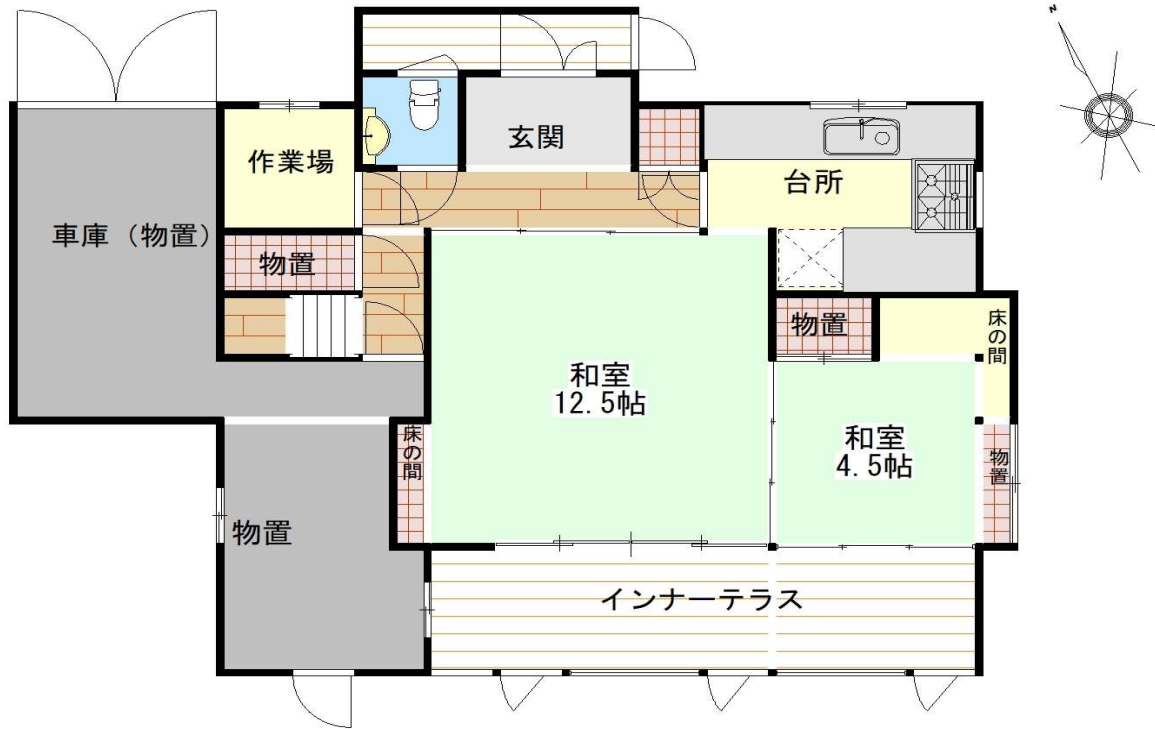


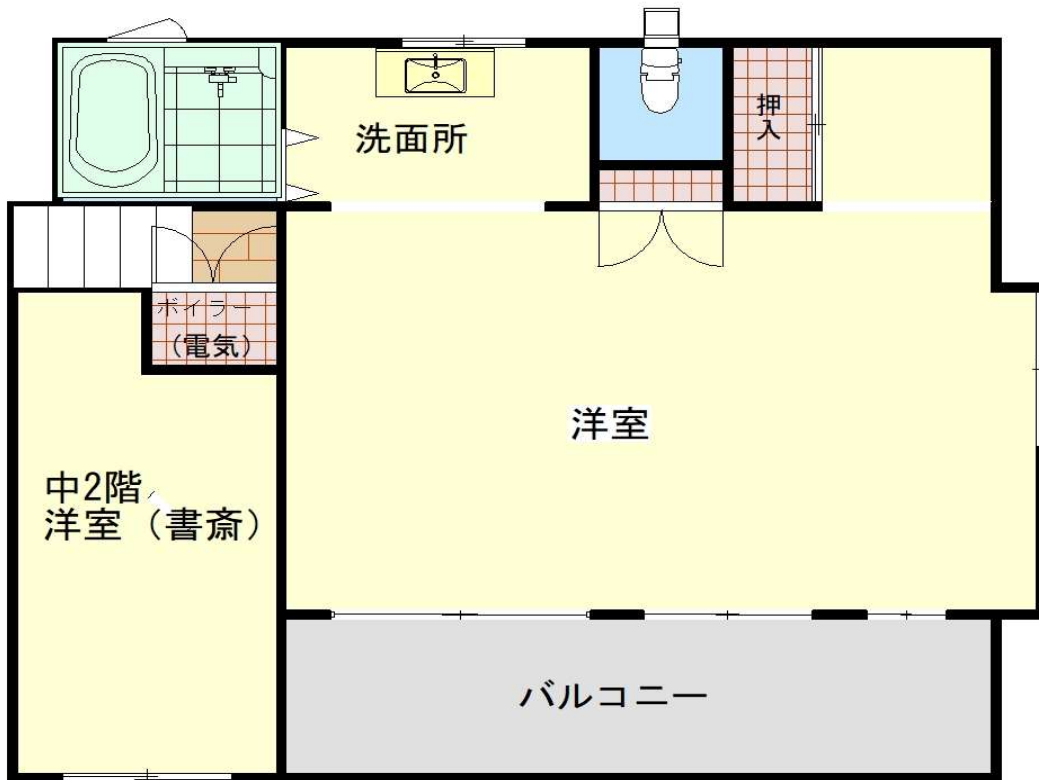
空き家バンク登録カード			登録番号	0050		
			売却	賃貸		
空き家所在エリア			裏磐梯（曾原） エリア			
希望価格			売却：	1,000	万円	
			(家財撤去費用は応相談)			
			賃貸：	月	万円	
			(敷金 ヶ月、礼金 ヶ月)			
敷地のみ			はい	<input type="radio"/> いいえ		
物件概要	敷地面積		658,59 m ²		修繕	
	建物	1階	85,29 m ²			<input type="radio"/> 必要 玄関前風除室・玄関鍵・ガス台・軒2箇所・2階壁ヒビ1箇所 ※ボイラー・備え付けストーブ等は要動作確認（動作不良の可能性有）
		2階	69,56 m ²			
	構造		木造亜鉛メッキ鋼板葺き2階建			
	建築年		平成 5 年 10 月（築 31 年）			
	利用状況		放置（3年）※敷地除草は年2回実施			
	電気		<input type="radio"/> 引き込み済み			
ガス		<input type="radio"/> プロパンガス				
風呂		<input type="radio"/> 電気				
水道		<input type="radio"/> 上水道				
下水道		<input type="radio"/> 浄化槽				
トイレ		水洗（和・ <input checked="" type="radio"/> 洋）				
車庫		<input type="radio"/> 有り				
庭		<input type="radio"/> 有り				
物置		<input type="radio"/> 有り				
設備の状況		<ul style="list-style-type: none"> ・自然公園法第三種特別地域 ・現状有姿でのお渡し ・令和3年に住宅外部改修工事实施（窓枠・軒天井・玄関出入口・車庫） ・東北電力の電柱有 ※スキップフロアのある物件です。				
その他（特記事項）						

間取り図 ※図面と違う場合、現地を優先します。

1階



2階



写真



北側外観（玄関側）



外側外観（庭含む）



東側外観



南東側外観



南側外観



西側外観



車庫兼物置外観



車庫兼物置

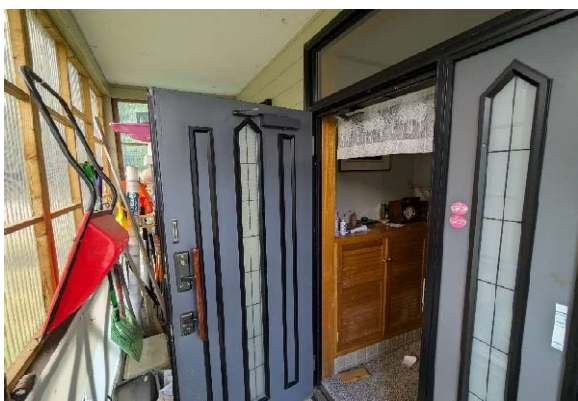
1階



北西側外観



玄関風除室



玄関



1階トイレ



台所



作業場（蕎麦打ち部屋）



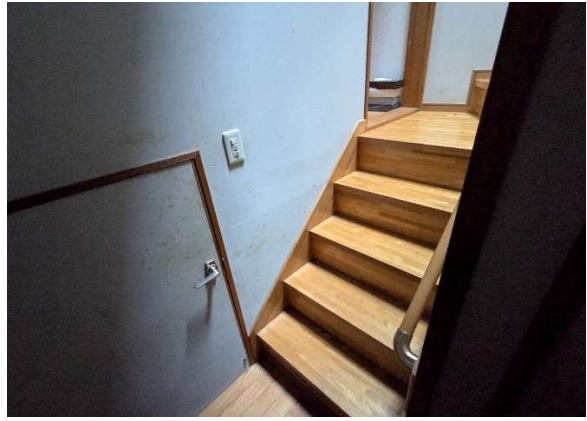
中央和室（12.5畳）



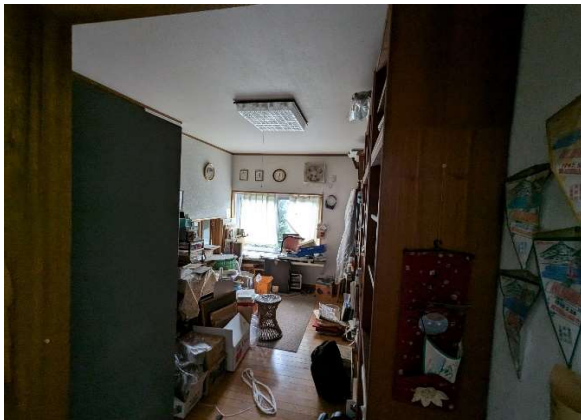
インナーテラス



東側和室 (4.5畳)



車庫兼物置入口・中2階書斎までの階段

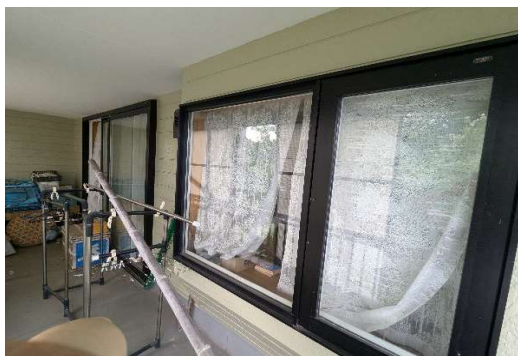


中2階洋室 (書斎)

2階



↑洋室



←バルコニー



洗面所入口・洗面所



ユニットバス



2階トイレ



バルコニーから見える磐梯山