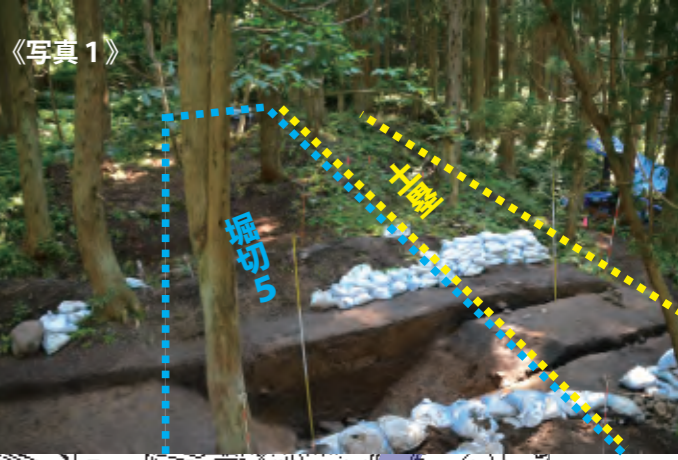
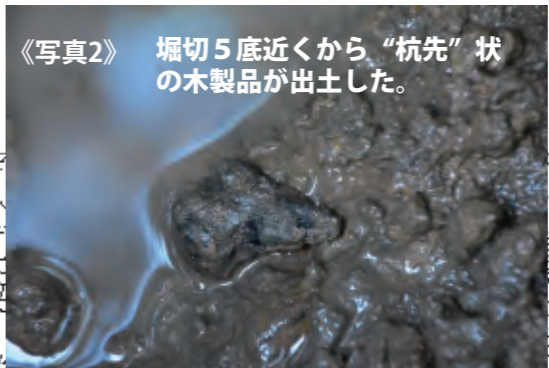
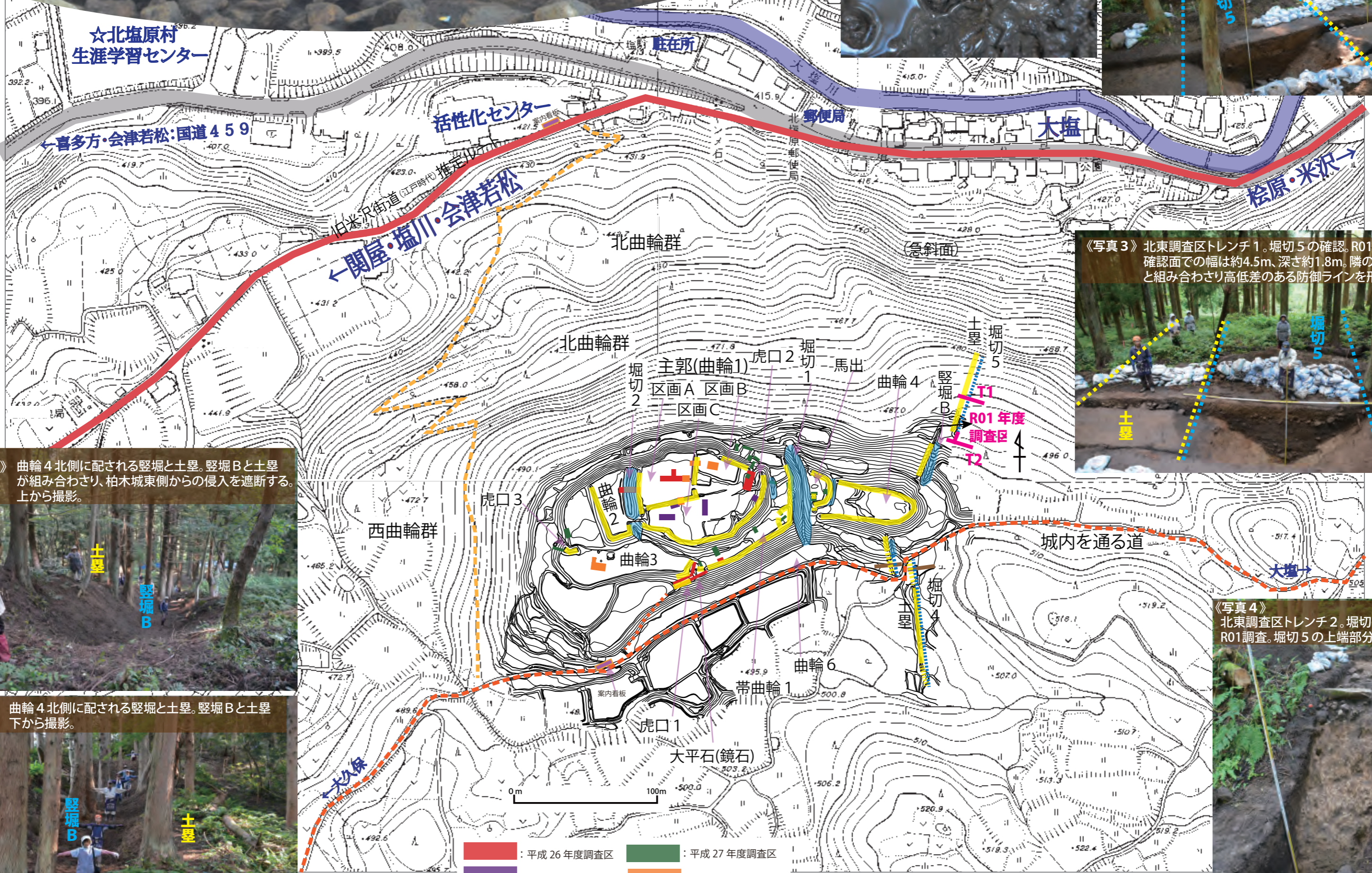


# 令和元年度現地説明会資料 柏木城跡の発掘調査

轟け、蘆名の“武威”!! 伊達政宗に備えよ!!



《写真5》曲輪4北側に配される竪堀と土塁。竪堀Bと土塁が組み合わせり、柏木城東側からの侵入を遮断する。上から撮影。



《写真6》曲輪4北側に配される竪堀と土塁。竪堀Bと土塁下から撮影。



《写真4》北東調査区トレンチ2。堀切5の確認。R01調査。堀切5の上端部分。



【北塩原村教育委員会 2019.10.27】